



ANALYSE

SCREENSHOTS

ANALYZER CopPlanner 9.4.212.0 - rel HF 1.2.3 - copService

COPLANNER MODELL PLANUNG ISTDATEN TOOLS AD-HOC ANALYSE BERICHTSPORTAL MANAGEMENT INFORMATION FUNKTIONEN

Actualisieren Nullwertunterdrückung Drucken Export Detail Info anzeigen Bericht Suchen

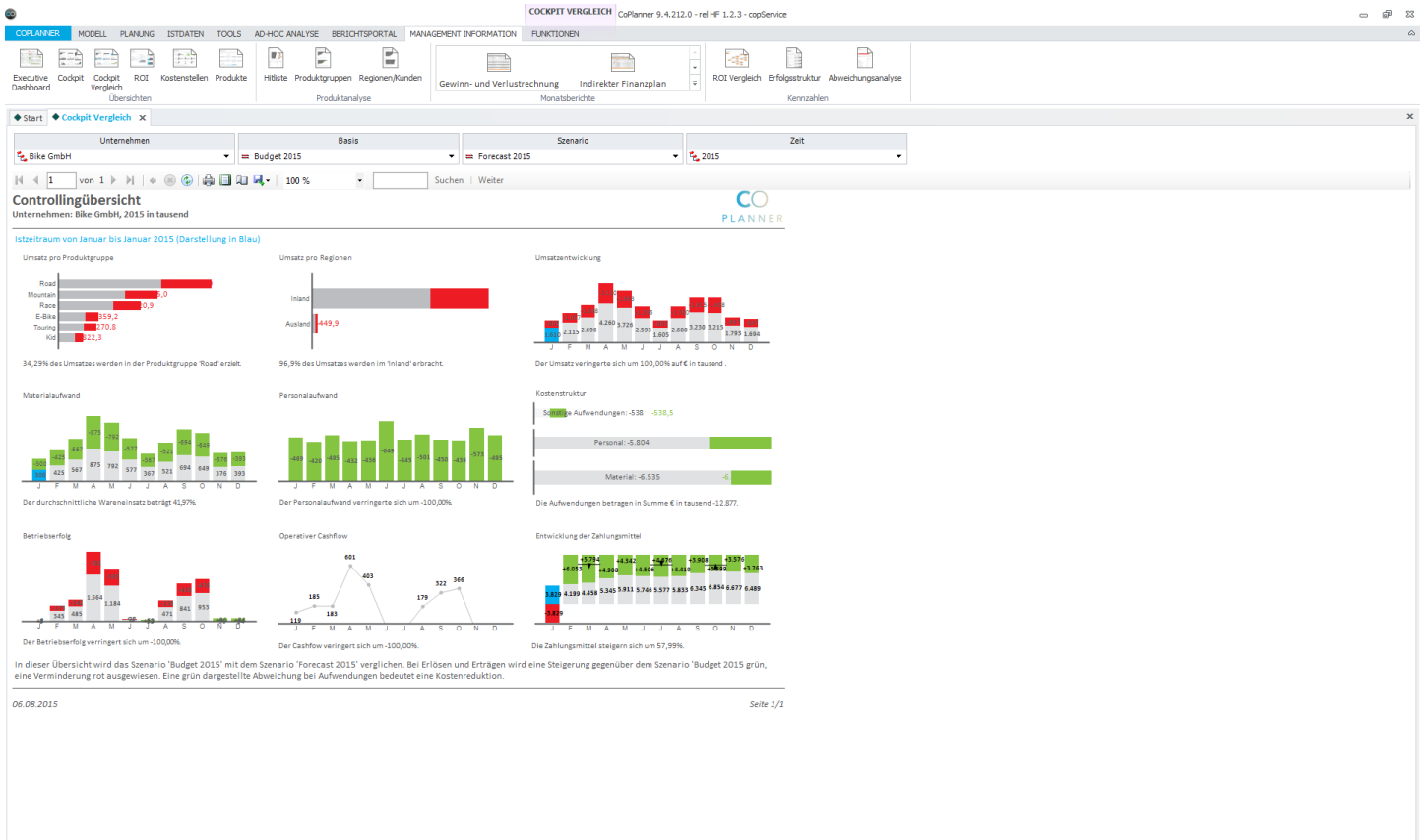
Start + Analyser x

Datenobjekte CopRep_GuV_VGL 2015 Unternehmen PC/KST

Keine	Planwert	Istwert	Planwert kum	Istwert kum	Abw Ist/Plan	Abw Ist kum/Plan kum	Abw Ist/Plan %	Abw Ist kum/Plan kum %	Planwert Vgl	Istwert Vgl
GuV-Struktur	73.838.765	74.270.199	73.838.765	74.270.199	431.434	431.434	0,58 %	0,58 %	73.838.765	74.270.199
- Bilanzgewinn/Bilanzverlust	6.868.683	6.618.009	6.868.683	6.618.009	-250.674	-250.674	-3,65 %	-3,65 %	6.868.683	6.618.009
- Jahresüberschub/Jahresfehlbetrag	2.071.053	2.499.806	2.071.053	2.499.806	428.754	428.754	20,70 %	20,70 %	2.071.053	2.499.806
- Jahresüberschub/Jahresfehlbetrag vor Steuern	2.761.404	2.499.806	2.761.404	2.499.806	-261.597	-261.597	-9,47 %	-9,47 %	2.761.404	2.499.806
- Ergebnis der gewöhnlichen Geschäftstätigkeit	2.691.534	2.228.237	2.691.534	2.228.237	-463.296	-463.296	-17,21 %	-17,21 %	2.691.534	2.228.237
- Betriebserfolg	2.708.149	2.205.358	2.708.149	2.205.358	-502.792	-502.792	-18,57 %	-18,57 %	2.708.149	2.205.358
- Umsatzerlöse	15.568.727	11.735.543	15.568.727	11.735.543	-3.833.183	-3.833.183	-24,62 %	-24,62 %	15.568.727	11.735.543
- Sonstige betriebliche Erträge	16.892	16.858	16.892	16.858	-34	-34	-0,20 %	-0,20 %	16.892	16.858
- Übrige sonstige betriebliche Erträge	16.892	16.858	16.892	16.858	-34	-34	-0,20 %	-0,20 %	16.892	16.858
- Aufwendungen für Material und sonstige bezogene Herstellungsleistungen	-6.534.790	-4.769.266	-6.534.790	-4.769.266	1.765.524	1.765.524	-27,02 %	-27,02 %	-6.534.790	-4.769.266
- Materialaufwand	-97.152	-76.472	-97.152	-76.472	20.680	20.680	-21,29 %	-21,29 %	-97.152	-76.472
- Handelswareneinsatz	-6.256.102	-4.529.121	-6.256.102	-4.529.121	1.726.981	1.726.981	-27,60 %	-27,60 %	-6.256.102	-4.529.121
- Aufwendungen für bezogene Leistungen	-181.536	-163.679	-181.536	-163.679	17.857	17.857	-9,84 %	-9,84 %	-181.536	-163.679
- Personalaufwand	-5.804.228	-4.068.506	-5.804.228	-4.068.506	1.735.722	1.735.722	-29,90 %	-29,90 %	-5.804.228	-4.068.506
- Löhne	-873.836	-643.941	-873.836	-643.941	229.895	229.895	-26,31 %	-26,31 %	-873.836	-643.941
- Gehälter	-3.565.021	-2.498.155	-3.565.021	-2.498.155	1.066.865	1.066.865	-29,93 %	-29,93 %	-3.565.021	-2.498.155
- Aufwendungen für Abfertigungen und Altersversorgung	-11.407	-11.407	-11.407	-11.407	0	0	-100,00 %	-100,00 %	-11.407	-11.407
- Aufwendungen für gesetzlich vorgeschriebene Sozialabgaben	-1.318.939	-902.117	-1.318.939	-902.117	416.822	416.822	-31,60 %	-31,60 %	-1.318.939	-902.117
- Sonstige Sozialaufwendungen	-35.025	-24.292	-35.025	-24.292	10.733	10.733	-30,64 %	-30,64 %	-35.025	-24.292
- Abschreibungen	-312.477	-312.477	-312.477	-312.477	0	0	-99,00 %	-99,00 %	-312.477	-312.477
- Abschreibungen auf immaterielle Gegenstände des Anlagevermögens und Sachanlagen	-312.477	-312.477	-312.477	-312.477	0	0	-99,00 %	-99,00 %	-312.477	-312.477
- Sonstige betriebliche Aufwendungen	-538.451	-396.794	-538.451	-396.794	141.657	141.657	-26,31 %	-26,31 %	-538.451	-396.794
- Steuern (außer Steuern vom Einkommen und vom Ertrag)	-1.646	-1.246	-1.646	-1.246	401	401	-24,34 %	-24,34 %	-1.646	-1.246
- Übrige sonstige betriebliche Aufwendungen	-536.805	-395.548	-536.805	-395.548	141.257	141.257	-26,31 %	-26,31 %	-536.805	-395.548
- Finanzerfolg	-16.616	22.880	-16.616	22.880	-39.496	-39.496	-237,70 %	-237,70 %	-16.616	22.880
- Erträge aus Beteiligungen	36.720	74.400	36.720	74.400	-37.680	-37.680	102,61 %	102,61 %	36.720	74.400
- Sonstige Zinsen und ähnliche Erträge	25.622	18.768	25.622	18.768	-6.854	-6.854	-26,75 %	-26,75 %	25.622	18.768
- Aufwendungen aus Finanzanlagen und aus Wertpapieren des Umlaufvermögens	-2.001	-2.001	-2.001	-2.001	0	0	-99,00 %	-99,00 %	-2.001	-2.001
- Abschreibungen auf Finanzanlagen und Wertpapiere des Umlaufvermögens	-2.001	-2.001	-2.001	-2.001	0	0	-99,00 %	-99,00 %	-2.001	-2.001
- Zinsen und ähnliche Aufwendungen	-78.958	-68.287	-78.958	-68.287	10.671	10.671	-13,51 %	-13,51 %	-78.958	-68.287
- Außerordentliches Ergebnis	69.870	271.569	69.870	271.569	-201.699	-201.699	288,68 %	288,68 %	69.870	271.569
- Außerordentliche Erträge	202.470	399.570	202.470	399.570	-197.100	-197.100	97,35 %	97,35 %	202.470	399.570
- Außerordentliche Aufwendungen	-132.600	-128.001	-132.600	-128.001	-4.599	-4.599	-3,47 %	-3,47 %	-132.600	-128.001
- Steuern vom Einkommen und vom Ertrag	-690.351	-690.351	-690.351	-690.351	0	0	-100,00 %	-100,00 %	-690.351	-690.351

Benutzer: Hersteller Unternehmen: Bike GmbH Szenario: Budget 2015 Ready

GEWINN- UND VERLUSTRECHNUNG



Benutzer: Hersteller Unternehmen: Bike GmbH Szenario: Budget 2015 Ready

CONTROLLINGÜBERSICHT

EXECUTIVE DASHBOARD | CoPlanner 9.4.212.0 - rel HF 1.2.3 - copService

COPLANNER | MODELL | PLANUNG | ISTDATEN | TOOLS | AD-HOC ANALYSE | BERICHTSPORTAL | MANAGEMENT INFORMATION | FUNKTIONEN

Bericht aktualisieren | Bericht automatisch aktualisieren | Seriendruck-Assistent | Berichtsenbruf | Report Builder | Abonnement

Start | Executive Dashboard

Unternehmen: Bike GmbH | Plan: Budget 2015 | Forecast: Forecast 2015 | Zeit: 2015 | Grenzwert oben: >= 5

1 von 1 | 100% | Suchen | Weiter

Executive Dashboard

Szenario: Budget 2015, Unternehmen: Bike GmbH, 2015 in tausend

Legend: ■ Negative Abweichung ■ Positive Abweichung Innerhalb 5% Toleranz

Kurzübersicht

Erstellt: 2015

Gewinn- und Verlustrechnung	Ist Vorjahr	Forecast 2015	Budget 2015
Umsatzerlöse	15.263	15.263	15.569
Sonstige betriebliche Erträge	17	17	17
Aufwendungen für Material und sonstige	-6.423	-6.423	-6.535
Personalaufwand	-6.557	-6.557	-6.804
Abschreibungen	-445	-445	-445
Sonstige betriebliche Aufwendungen	-529	-529	-538
Betriebsbesolg	2.326	2.326	2.708
Finanzplan			
Operativer Cash-Flow	2.825	2.825	2.071
Cash-Flow aus der Betriebstätigkeit	2.825	2.825	2.938
Cash-Flow aus der Investitionstätigkeit	-800	-800	-800
Cash-Flow aus der Finanzierungstätigkeit	-2.500	-2.500	-2.500
Bilanz			
Anlagevermögen	9.031	8.997	8.930
Umlaufvermögen	8.674	8.674	12.394
Active Rechnungsabgrenzungsposten	155	155	155
Eigenkapital	12.266	12.266	15.016
Unversteuerte Rücklagen	297	297	297
Rückstellungen	1.724	1.724	2.414
Verbindlichkeiten	3.561	3.561	3.737
Passive Rechnungsabgrenzungsposten	14	14	14

Kennzahlen

Erstellt: 2015

Umsatzrentabilität	Ist Vorjahr	Forecast 2015	Budget 2015
Umsatzrentabilität	15,22%	n. def.	17,38%
Materialintensität			
Materialintensität	42,04%	n. def.	41,93%
Personalintensität			
Personalintensität	36,37%	n. def.	37,24%
Gesamtkapitalrentabilität			
Gesamtkapitalrentabilität	13,28%	10,01%	9,64%
Eigenkapitalrentabilität			
Eigenkapitalrentabilität	19,94%	16,99%	13,79%

Investitionsanalyse

Erstellt: 2015

Anlagenintensität	Ist Vorjahr	Forecast 2015	Budget 2015
Anlagenintensität	90,56%	89,77%	41,58%
Umlaufvermögenintensität			
Umlaufvermögenintensität	49,44%	50,23%	58,42%
Sachanlagenabnutzungsgrad			
Sachanlagenabnutzungsgrad	-	-	-

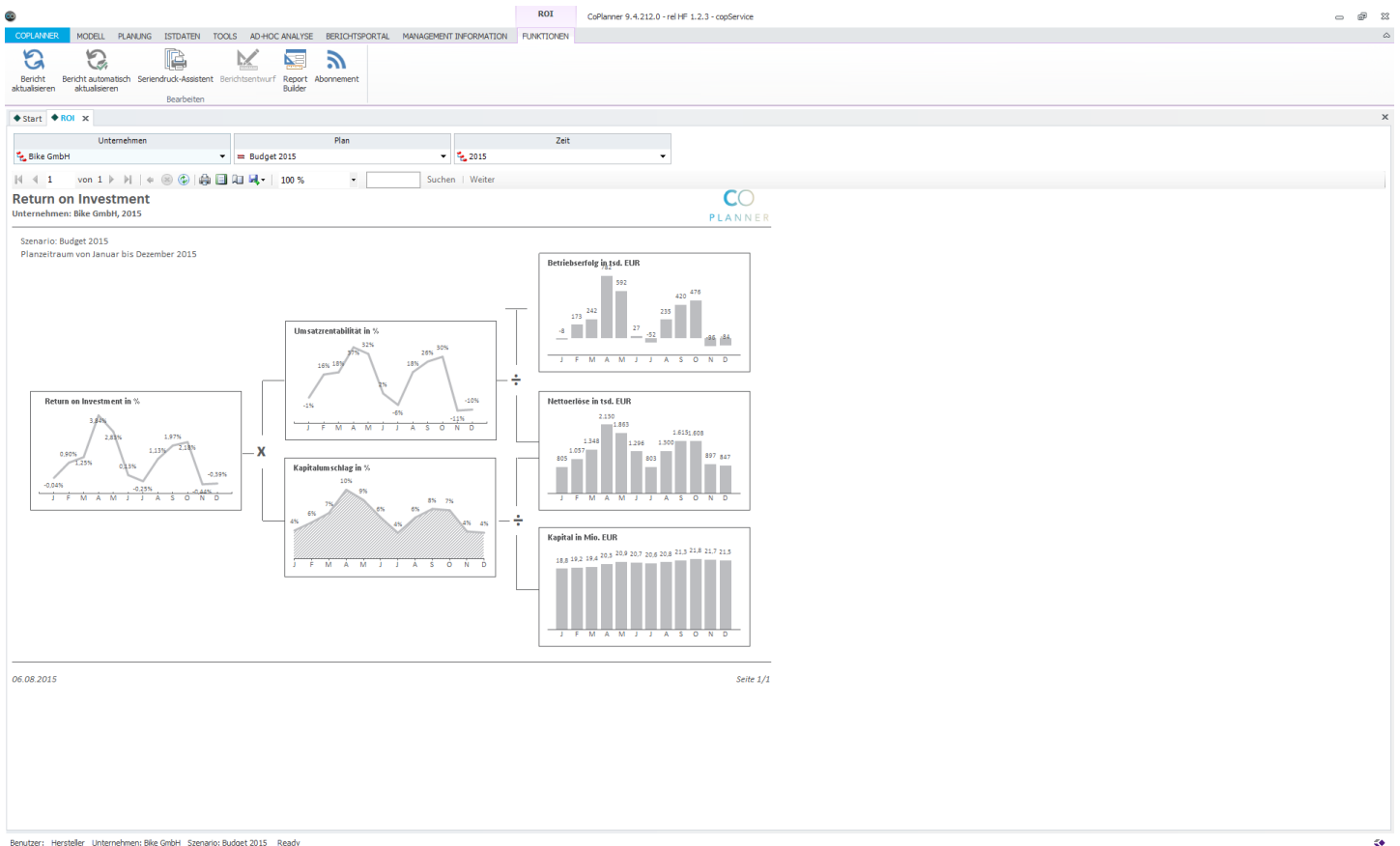
Topics of Attention: Budget 2015 - Forecast 2015

Betriebsergebnis	Jahresüberschuss	Cash Flow Betr.	Cash Endbestand	Eigenkapital
-100,00%	-100,00%	-201,85%	57,99%	-16,93%

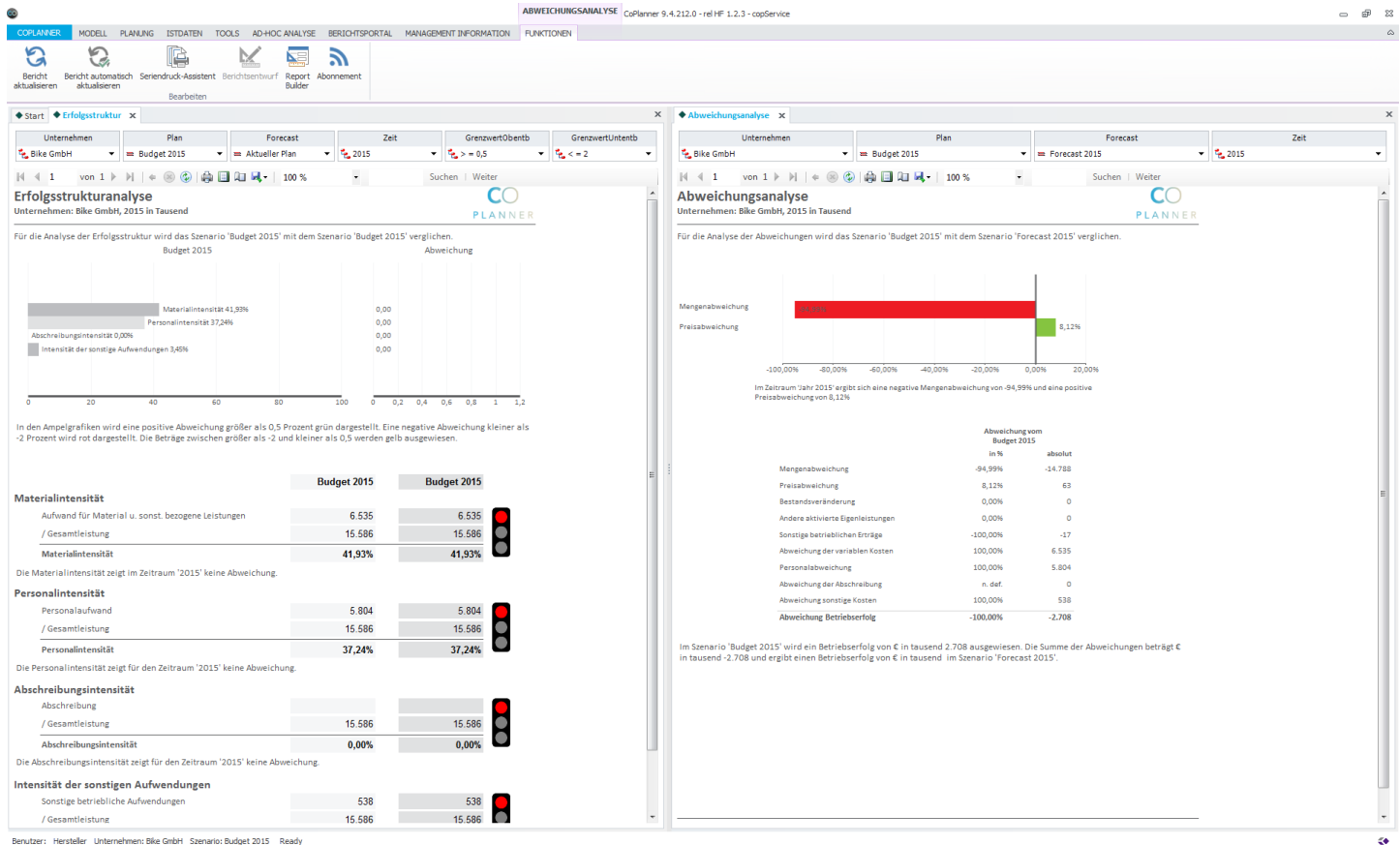
06.08.2015 Seite 1/1

Benutzer: Hersteller Unternehmen: Bike GmbH Szenario: Budget 2015 Ready

EXECUTIVE DASHBOARD



RETURN ON INVESTMENT



ERFOLGSSTRUKTUR- UND ABWEICHUNGSANALYSE

BI-CENTER CoPlanner 9.4.212.0 - rel HF 1.2.3 - copService

COPLANNER MODELL PLANUNG ISTDATEN TOOLS AD-HOC ANALYSE BERICHTSPORTAL MANAGEMENT INFORMATION FUNKTIONEN

Analyse Gewinn- und Verlustrechnung GuV (Umsatzkostenverfahren) Einzelperiode

Start BI-Center x

Objekte 1|2|3|4|5|

Meine Objekte

Gemeinsame Objekte

Datenquellen

CoPlanner-Tabellen

CoPlanner-Würfel

- Anlagenspiegel
- Bilanz
- Deckungsbeitrag
- Deckungsbeitragsplanung
- Direkter Finanzplan
- GuV Gesamtkostenverfahren
- Indirekter Finanzplan
- Personalkosten
- RowBased
- Test_Würfel
- Umsatzerlöse
- Variable Kosten**
- OLAP-Würfel
- OLAP-BSP
- OLAP-Bilanz
- OLAP-Finanzplan Direkt
- OLAP-Finanzplan Indirekt
- OLAP-GuV
- OLAP-Umsatzerlöse Ist

Erfassungsmasken

Übersicht für Datenquellen Variable Kosten x

CoPlanner Würfel Designer
Schritt 2 von 4: Dieses Register zeigt Ihnen alle in den Objekten enthaltenen Dimensionen und Subsets. Sie erstellen hier die Verknüpfungen der Dimensionen/Subsets.

Datenquellen Dimensionen Measures Vorschau

Dimensionen	Variable Kosten	Umsatzerlöse_Jahr	Produktion_PLAN	Variable_Kosten_Jahr
Jahre	✓ Jahre	✓ Jahre	✓ Jahre	✓ Jahre
Umsatzerlösesarten	✓ Umsatzerlösesarten	✓ Umsatzerlösesarten	✓ Umsatzerlösesarten	✓ Umsatzerlösesarten
Unternehmen	✓ Unternehmen	✓ Unternehmen	✓ Unternehmen	✓ Unternehmen
PC/KST	✓ PC/KST	✓ PC/KST	✓ PC/KST	✓ PC/KST
Regionen/Kunden	✓ Regionen/Kunden	✓ Regionen/Kunden	✓ Regionen/Kunden	✓ Regionen/Kunden
Produkte	✓ Produkte	✓ Produkte	✓ Produkte	✓ Produkte
Umsatzsteuersätze	✓ Umsatzsteuersätze	✓ Umsatzsteuersätze	✓ Umsatzsteuersätze	✓ Umsatzsteuersätze
Saisonverteilungen	✓ Saisonverteilungen	✓ Saisonverteilungen	✓ Saisonverteilungen	✓ Saisonverteilungen
Zahlungsschlüssel	✓ Zahlungsschlüssel	✓ Zahlungsschlüssel	✓ Zahlungsschlüssel	✓ Zahlungsschlüssel
Plan	✓ Plan	✓ Plan	✓ Plan	✓ Plan
Zeit	Zeit	✓ Zeit	Zeit	Zeit
Variable Kostenarten	Variable Kostenarten	Variable Kostenarten	✓ Variable Kostenarten	Variable Kostenarten
Lagervorlauf	✓ Lagervorlauf	✓ Lagervorlauf	✓ Lagervorlauf	✓ Lagervorlauf

Properties

Allgemein

Caption PC/KST

Name

Name Die originale Bezeichnung.

Benutzer: Hersteller Unternehmen: Bke GmbH Szenario: Budget 2015 Ready

OBJEKTORIENTIERTE DEFINITION

BI-CENTER CoPlanner 9.4.212.0 - rel HF 1.2.3 - copService

COPLANNER MODELL PLANUNG ISTDATEN TOOLS AD-HOC ANALYSE BERICHTSPORTAL MANAGEMENT INFORMATION FUNKTIONEN

Ein-/Auschecken Speichern Konnektoren neu laden Daten

Start BI-Center x

Objekte 1|2|3|4|5|

Meine Objekte
 Gemeinsame Objekte
 Datenquellen
 CoPlanner-Tabellen
 CoPlanner-Würfel
 Anlagenspiegel
 Bilanz
 Deckungsbeitrag
 Deckungsbeitragsplanung
 Direkter Finanzplan
 GuV Gesamtkostenverfahren
 Indirekter Finanzplan
 Personalkosten
 Row-Based
 Test_Würfel
 Umsatzzerlöse
 Variable Kosten
 OLAP-Würfel
 OLAPGuV
 OLAPBilanz
 OLAPFinanzplan Direkt
 OLAPFinanzplan Indirekt
 OLAPGuV
 OLAPUmsatzzerlöse Ist
 Erfassungsmasken

Übersicht für Datenquellen Variable Kosten x Deckungsbeitrag x

CoPlanner Würfel Designer
 Schritt 4 von 4: Dieser Schritt zeigt Ihnen das Ergebnis der CoPlanner Würfel Definition.

Datenquellen Dimensionen Measures Vorschau

Datenobjekte

Dimensionen

PC/KST
 PC/KST
 Plan
 Produkte
 Regionen/Kunden
 Umsatzsteuersätze
 Unternehmen
 Zahlungsschlüssel
 Zeit

Measures

Menge
 Preis
 Umsatz
 Kosten
 Deckungsbeitrag

Keine Menge

Regionen/Kunden
 Inland
 Ausland
 EU
 Deutschland
 Frankreich
 Italien
 Spanien
 Griechenland
 UK/Gr.britannien
 England
 Irland
 Wales
 Benelux-Staaten
 Skandinavien
 Nicht EU
 OK
 Abbrechen

	Umsatz	Kosten	Deckungsbeitrag
Regionen/Kunden	534.790,00	9.033.936,73	
Inland	859.312,47	1.589.654,81	
Ausland	316.120,17	571.674,63	
EU	156.977,69	303.217,35	
Deutschland	386.214,61	714.762,83	
Frankreich	216.868,67	2.250.253,46	
Italien	304.553,77	638.430,74	
Spanien	246.403,34	389.555,23	
Griechenland	316.864,17	682.658,00	
UK/Gr.britannien	349.047,39	539.609,48	
England	719,38	2.539,93	
Irland	907,13	1.545,66	
Wales	867,34	1.905,46	
Benelux-Staaten	568,36	4.050,84	
Skandinavien	917,34	2.668,85	
Nicht EU	5,10	2.700,81	
Keine Zuordnung			13.779,47

Benutzer: Hersteller Unternehmen: Bike GmbH Szenario: Budget 2015 Ready

FILTERAUSWAHL MITTELS LOOKUPS

ANALYZER Coplanner 9.4.212.0 - rel HF 1.2.3 - copService

COPLANNER MODELL PLANUNG ISTDATEN TOOLS AD-HOC ANALYSE BERICHTSPORTAL MANAGEMENT INFORMATION FUNKTIONEN

Aktualisieren Nullwertunterdrückung Drucken Export Detail Info anzeigen Bericht Suchen

Bearbeiten Daten Seite

Start Analyzer x

Datenobjekte: CopRep_GuV_VGL 2015 Unternehmen PC/KST Sub_GuVGKV

Dimensionen: GuV-Struktur, PC/KST, Plan, Plan Vergleich, Sub_GuVGKV, Unternehmen, Zeit

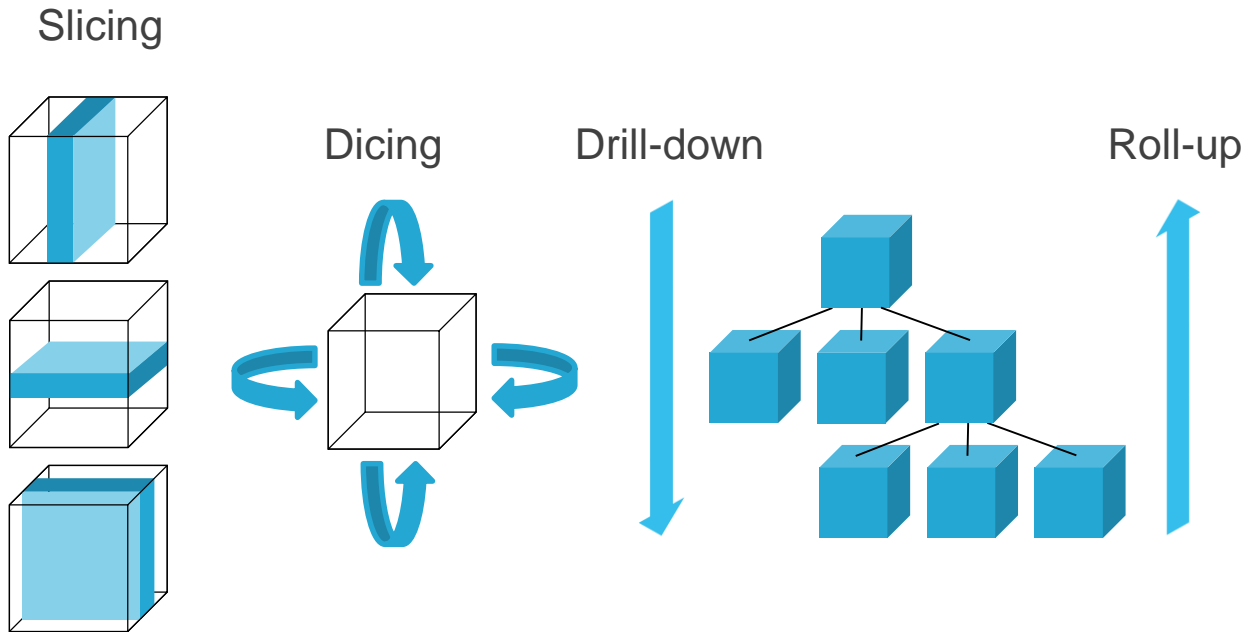
Measures: Planwert, Istwert, Planwert kum, Abw Ist/Plan, Abw Ist kum/Plan kum, Abw Ist/Plan %, Abw Ist kum/Plan kum %, Abw Plan/Ist Vj, Abw Plan kum/Ist Vj, Abw Plan/Plan Vgl, Abw Plan kum/Plan Vgl, Abw Plan/Ist Vj %, Abw Plan kum/Plan Vgl %

Kosten	Planwert	Istwert	Planwert kum	Istwert kum	Abw Ist/Plan	Abw Ist kum/Plan kum	Abw Ist/Plan %	Abw Ist kum/Plan kum %	Planwert Vgl	Istwert Vgl
GuV-Gesamtkostenverfahren-Struktur	73.838.765	74.270.139	73.838.765				0,58%	0,58%	73.838.765	
- Bilanzgewinn/Bilanzverlust										
- Jahresüberschuss/Jahresfehlbetrag	2.071.053	2.499.806	2.071.053							
- Jahresüberschuss/Jahresfehlbetrag vor Steuern	2.761.404	2.499.806	2.761.404							
- Ergebnis der gewöhnlichen Geschäftstätigkeit	2.691.534	2.228.237	2.691.534							
- Betriebserfolg	2.708.149	2.205.358	2.708.149							
- Umsatzerlöse	15.568.727	11.795.545	15.568.727							
- Sonstige betriebliche Erträge	16.892	16.858	16.892							
- Übrige sonstige betriebliche Erträge	16.892	16.858	16.892							
- Aufwendungen für Material und sonstige bezogene Herstellungsleistungen	-6.534.790	-4.769.266	-6.534.790							
- Materialaufwand	-97.152	-76.472	-97.152							
- Handelswareneinsatz	-6.256.102	-4.529.121	-6.256.102							
- Aufwendungen für bezogene Leistungen	-181.536	-165.673	-181.536							
- Personalaufwand	-5.804.228	-4.068.506	-5.804.228							
- Löhne	-873.836	-643.941	-873.836							
- Gehälter	-3.565.021	-2.498.155	-3.565.021							
- Aufwendungen für Abfertigungen und Altersversorgung	-11.407		-11.407							
- Aufwendungen für gesetzlich vorgeschriebene Sozialabgaben	-1.318.939	-902.117	-1.318.939							
- Sonstige Sozialaufwendungen	-35.025	-24.292	-35.025							
- Abschreibungen	-312.477		-312.477							
- Abschreibungen auf immaterielle Gegenstände des Anlagevermögens und Sachanlagen	-312.477		-312.477							
- Sonstige betriebliche Aufwendungen	-538.451	-396.794	-538.451							
- Steuern (außer Steuern vom Einkommen und vom Ertrag)	-1.646	-1.246	-1.646							
- Übrige sonstige betriebliche Aufwendungen	-536.805	-395.548	-536.805							
- Finanzerfolg	-16.616	22.880	-16.616	22.880	39.496	237.70%	-237,70%	-16.616	22.880	
- Erträge aus Beteiligungen	36.720	74.400	36.720	74.400	37.680	102,61%	102,61%	36.720	74.400	
- Sonstige Zinsen und ähnliche Erträge	25.622	18.768	25.622	18.768	-6.854	-26,75%	-26,75%	25.622	18.768	
- Aufwendungen aus Finanzanlagen und aus Wertpapieren des Umlaufvermögens	-2.001		-2.001	-2.001	-99,00%	-99,00%	-99,00%	-2.001		
- Abschreibungen auf Finanzanlagen und Wertpapiere des Umlaufvermögens	-2.001		-2.001	-2.001	-99,00%	-99,00%	-99,00%	-2.001		
- Zinsen und ähnliche Aufwendungen	-78.958	-68.287	-78.958	-68.287	10,671%	13,51%	-13,51%	-78.958	-68.287	
- Außerordentliches Ergebnis	69.870	271.569	69.870	271.569	201,699%	288,68%	288,68%	69.870	271.569	
- Außerordentliche Erträge	202.470	399.570	202.470	399.570	197,100%	97,35%	97,35%	202.470	399.570	
- Außerordentliche Aufwendungen	-132.600	-128.001	-132.600	-128.001	4,599%	-3,47%	-3,47%	-132.600	-128.001	
- Steuern vom Einkommen und vom Ertrag	-690.351		-690.351	690.351	100,00%	100,00%	100,00%	-690.351		

Umsatzerlöse Bestandveränderung
Andere aktivierte Eigenleistungen
Sonstige betriebliche Erträge
Aufwendungen für Material und sonstige bezogene Herstellungsleistungen
Personalaufwand
Abschreibungen
Abschreibungen auf immaterielle Gegenstände des Anlagevermögens und Sachanlagen
Abschreibungen auf Gegenstände des Umlaufvermögens
Sonstige betriebliche Aufwendungen
Steuern (außer Steuern vom Einkommen und vom Ertrag)
Übrige sonstige betriebliche Aufwendungen
Betriebserfolg
Finanzerfolg
Ergebnis der gewöhnlichen Geschäftstätigkeit

Benutzer: Hersteller Unternehmen: Biko GmbH Szenario: Budget 2015 Ready

COPLANNER ANALYZER



ANALYSEFUNKTIONEN