



FACT-SHEET

COPLANNER UNLIMITED EDITION

PERFORMANCE MODELLING FÜR MÄCHTIGE, HOCH KOMPLEXE ANWENDUNGEN

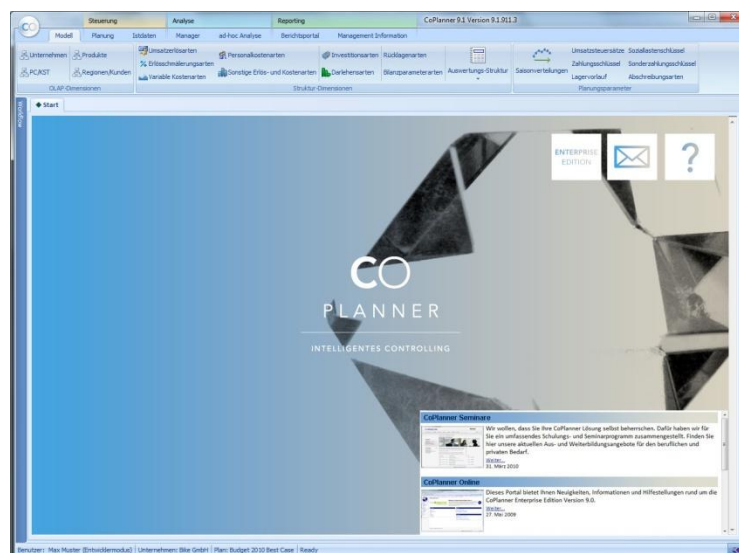
DER KOMPLETT AUSGESTATTETE WERKZEUGKASTEN FÜR IHRE
UNTERNEHMENSPLANUNG & KONSOLIDIERUNG

CoPlanner Unlimited ist die perfekte Lösung für die Microsoft CPM-Plattform. Vollintegriert im Umfeld der gesamten CPM-Suite bildet CoPlanner Unlimited ein Business-Paket mit dem bewährten Unternehmensplanungs- und -steuerungstool.

Individuell gestaltbare Planungs- und BI-Prozesse lassen sich mit dem Business-Kernel zur Ermittlung von Plan-Gewinn- und Verlustrechnung, Plan-Bilanz und Finanzplan komfortabel verknüpfen. Diese Lösung ist für dezentrale Großanwendungen konzipiert.

COPLANNER UNLIMITED EDITION KOMBINIERT...

- ... das Wissen, wie man betriebswirtschaftliche Performance Management Anwendungen - ausgehend von der Unternehmensplanung - technisch richtig umsetzt
- ... die geniale BI Plattform von Microsoft, die nahtlose Erweiterung um Reporting, Dashboards, Data Mining, individuelle Analysen und vieles mehr zu hervorragenden Total Cost of Ownership (TCO) ermöglicht
- ... zu einer Unternehmensplanungslösung der dritten Generation, die sich um handelsrechtliche Konsolidierung und weitere betriebswirtschaftliche Module erweitern lässt.



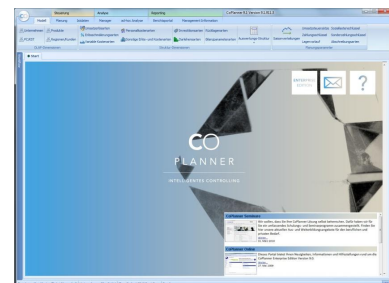
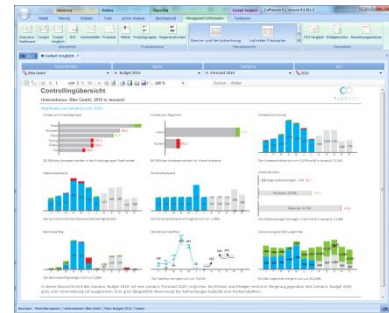
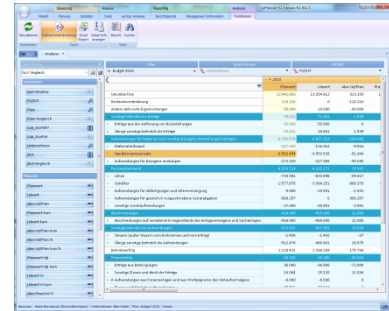
UNLIMITED EDITION

COPLANNER UNLIMITED EDITION

PERFORMANCE MODELLING FÜR MÄCHTIGE, HOCH KOMPLEXE ANWENDUNGEN

FEATURE

- Vorkonfigurierte betriebswirtschaftliche Strukturen
- Gewinn- und Verlustrechnung, Bilanz, Cash Flow Rechnung
- Vorkonfigurierte Strukturen für die Konsolidierung von Unternehmensgruppen
- Managementkonsolidierung und handelsrechtliche Konsolidierung
- Intercompany-Abstimmung und -Konsolidierung von Aufwand/Ertrag, Schulden
- Währungshandling
- Verknüpfung der strategischen und operativen Planung in einem Modell
- Zwischengewinneliminierung in Anlagevermögen und Umlaufvermögen
- Spiegel für Anlagen, Eigenkapital, Finanzmittelflussrechnung
- Top Down- und Bottom Up-Erfassungstechniken
- Rollenkonzept für unterschiedliche Planungsansätze
- Automatisches Forecasting
- Simulations- und Szenariotechniken
- Kennzahlensysteme und Kennzahlensteuerung
- Performance Messung - Value Management
- Workflow-Unterstützung
- Assistent für Investitionen
- Assistent Finanzierung (kurz- und langfristige Finanzierung nach unterschiedlichsten Finanzierungsarten)
- Assistent zur Einbeziehung des Zinsergebnisses auf die kurzfristige Liquidität



PROGRAMMOBERFLÄCHE

UNLIMITED EDITION

ZIELGRUPPE

Großunternehmen, Konzerne

AUFGABE

Unternehmensplanung und Konsolidierung nach HGB und IFRS

BRANCHE

Alle Branchen

PLANUNG

Die betriebswirtschaftlichen Verknüpfungen hinter CoPlanner Unlimited basieren auf einer jahrelang erprobten und bei vielen Kunden bereits erfolgreich eingesetzten Rechenlogik

VORSYSTEME

Alle VORSYSTEME

DATENIMPORT

Microsoft Integration-Services

VORTEILE

Betriebswirtschaftliche, ausgereifte Rechenlogik - Vermeidung der üblichen Excel Fehlerquellen durch serverbasiertes Excel - Erweiterbar um Konsolidierung und viele weitere Module - Die Architektur ist eingebettet in die führende BI Welt von Microsoft